



Až o  
**49%\***  
lepšia  
tepelná izolácia

# Funkčné dvere pre Váš dom

Termicky oddelené viacúčelové dvere MZ Thermo65

**HÖRMANN**





## OBSAH

- 6 Dobré dôvody pre Hörmann
- 10 Vstupné dvere Thermo46
- 12 Bezpečnostné dvere KSI 40
- 14 Viacúčelové dvere MZ Thermo46 / MZ Thermo65
- 16 Viacúčelové dvere MZ
- 18 Protipožiarne dvere H8-5
- 20 Multifunkčné dvere H3D
- 22 Protipožiarne a bezpečnostné dvere WAT 40
- 24 Vnútorne dvere ZK
- 27 Farby a povrchové úpravy v dekore
- 28 Oceľové zárubne
- 30 Prehľad veľkostí
- 32 Referenčné rozmery
- 35 Stenové prípoje
- 36 Drevené vnútorné dvere
- 38 Prehľad programu

Vyobrazené farby a povrchy nie sú z technických dôvodov tlače farebne záväzné.

Chránené autorským právom. Dotlač, aj čiastočná, len s naším súhlasom. Zmeny vyhradené.

\* až o 49 % lepšia tepelná izolácia pri MZ Thermo65 v porovnaní s bežnými viacúčelovými dverami

Výrobky na titulnej strane (zľava): protipožiarne dvere H8-5 v sivej farbe RAL 9002, vonkajšie bezpečnostné dvere KSI 40 Thermo v antracitovej farbe RAL 7016, vnútorné dvere ZK v antracitovej farbe RAL 7016.

◀ **Multifunkčné dvere H3D** lakované zo strany stavebníka vo farbe antracit RAL 7016

# Správne dvere pre každý priestor – dobrý pocit zaručený

Hörmann ponúka pre všetky oblasti v dome správne dvere: rovnako pre novostavbu alebo modernizáciu. Nielen bezpečnostné dvere pre vstupy do pivníc alebo garáží, dvere zamedzujúce šíreniu ohňa pre vykurované pivnice alebo viacúčelové dvere pre Váš hobby priestor – naše kvalitatívne vysokohodnotné, oceľové dvere sa postarajú o to, aby ste sa medzi vlastnými štyrmi stenami cítili skutočne príjemne a bezpečne. Objavte na nasledujúcich stranách všetky výhody a funkcie našich oceľových dverí a individuálne možnosti stvárnenia.

Klasifikácia jednotlivých dverí Vám prehľadne ukazuje, aké funkcie spĺňajú príslušné dvere a s akou hodnotou – od najlepšie vhodných (★★★★★ / 5 hviezdíčiek) až po nevhodné (bez hviezdíčky).







„Dobré meno si  
musíte zaslúžiť  
prácou.“

August Hörmann

Celkom v zmysle zakladateľa firmy získate s menom Hörmann skutočnú značkovú kvalitu s rozsiahlym know-how v oblasti výrobkov. Rodinný podnik pozerá na viac ako 80 rokov skúseností, ako špecialista na stavebné prvky, a od začiatku sa chápe ako Váš partner pre výstavbu a modernizáciu. Nie nadarmo patrí spoločnosť Hörmann v odvetví dverí k najúspešnejším poskytovateľom v Európe. To všetko Vám dáva dobrý pocit pri kúpe dverí Hörmann.



## 1 Kvalitné výrobky z Nemecka

Konštrukcia dverí sa vyvíja a vyrába v samotnej firme Hörmann. Naši vysokokvalifikovaní zamestnanci pri tom intenzívne pracujú na nových výrobkoch, na neustálom ďalšom rozvoji a vylepšovaní detailov. Tak vznikajú patenty a tiež samotná pozícia na trhu. Dlhodobé testy v reálnych podmienkach **prispievajú k technicky vyzretým sériovým výrobkom v kvalite Hörmann.**



## 2 Dvere pre generácie

Sme presvedčení o našich výrobkoch a o našej kvalite bez kompromisov. Preto sa **budete veľa rokov tešiť z funkčných dverí Hörmann vo Vašom dome.**

## 3 Pohľad do budúcnosti

Firma Hörmann ide dobrým príkladom. Preto podnik pokrýva svoju spotrebu energie **na 100 % z ekologického prúdu**. Zároveň sa vďaka zavedeniu inteligentného a certifikovaného systému manažmentu energií každý rok ušetrí mnoho ton CO<sub>2</sub>, ktoré sa tak nedostanú do ovzdušia. Spoločnosť Hörmann okrem toho ponúka výroby pre ekologicky udržateľnú výstavbu.



## 4 Až o 49 % lepšia tepelná izolácia

Želáte si aj pre vstupy do pivníc a vedľajšie vchody tepelnú izoláciu ako pri domových dverách? Potom sú pre Vás tou správnu voľbou naše viacúčelové dvere MZ Thermo46 a MZ Thermo65: **dvere MZ Thermo65 presvedčajú až o 49 % lepšou tepelnou izoláciou ako bežné viacúčelové dvere.**

Ďalšie informácie nájdete na stranách 14 / 15.

## 5 Bezpečnostné vybavenie RC 2 brániace vlámaniu

Bezpečnostné dvere KSI 40 a protipožiarne a bezpečnostné dvere WAT 40 obdržíte **sériovo s preskúšaným, bezpečnostným vybavením RC 2 brániacim vlámaniu.** Pre Vás to znamená: ešte väčší pocit bezpečia vo vlastnom dome. Pre multifunkčné dvere H3D je možné vybavenie získať voliteľne ako prídavnú funkciu.





## 6 Individuálny vzhľad

Vytvorte si Vaše dvere podľa Vašich želaní a Vášho individuálneho vkusu. Na výber máte spomedzi rôznych farieb a dekorov ako aj presklení. Objavte všetky možnosti stvárnenia na stranách 26 / 27.



## 7 Oceľová zárubňa VarioFix

Pre oceľové zárubne Hörmann Variofix nie je tolerancia stien do 20 mm žiaden problém: rôzne hrúbky stien sa dajú pri renováciách alebo novostavbách jednoducho vyrovať pomocou nastaviteľného ozdobného falcu. Montáž je taká jednoduchá ako pri drevenej zárubni, dodatočne však boduje v oblasti dlhej životnosti a dizajnu. **Vysoká odolnosť a elegantný tvar bez viditeľných prehybov kombinovaný s princípom montáže drevenej zárubne ponúka len Variofix.** Ďalšie informácie k našim vyhotoveniam zárubní nájdete na stranách 28 / 29.

# Thermo46

## Užívajte si Váš domov



Oceľové dvere Thermo46 od firmy Hörmann dodávame s veľkým výberom motívov. Tieto cenovo výhodné dvere Vám poskytujú so sériovým viacnásobným blokovaním pocit bezpečia, šetria energiu vďaka vynikajúcej tepelnej izolácii a sú peknou vizitkou pre Váš domov.





## Charakteristika výrobku

### Ochrana voči vlámaniu

★★★★★

### Tepelná izolácia

★★★★★

### Zvuková izolácia

★★

### Ohňovzdornosť

### Namáhanie

★★★★★

### Tvarová stálosť

★★★★★

## Vonkajšie dvere pre

- vstupy

### Prvok dverí pripravený na montáž

Krídlo dverí s galvanizovanou oceľou a hliníkovou zárubňou, obidve s prerušeným tepelným mostíkom, štandardne lakované v RAL 9016 (biela)

### 1-krídlové

### Brániace vlámaniu RC 2

Mnohé motívy domových dverí, bez bočných dielov, resp. nadsvetlíka, získate s výbavou RC 2

### Tepelne izolačné

$U_D = 1,1 \text{ W}/(\text{m}^2\cdot\text{K})$



Farby a povrchové úpravy v dekore

Strana 27

Prehľad veľkostí

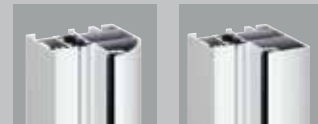
Strana 30

## Vysoká tepelná izolácia

Dnes sa všade v dome šetrí energiou. Dvere Thermo46 k tomu taktiež prispievajú. Vďaka krídlu dverí s hrúbkou 46 mm, ktoré je úplne vyplnené polyuretánovou tvrdenou penou, majú dvere vynikajúcu tepelnú izoláciu s hodnotou  $U_D$  do  $1,1 \text{ W}/(\text{m}^2\cdot\text{K})$ . Tým ušetríte energiu, teda aj peniaze!

## Bezpečnosť sériovo

A doma sa cítite bezpečne: 2 kónické otočné západky zapadnú s 2 dodatočnými bezpečnostnými čapmi, ako aj s 1 západkou zámku do zatváracieho plechu zárubne a dvere pevne pritiahnu. Tri ďalšie poistné kolíky a tri valčekové závesy prakticky znemožňujú vypáčenie dverí. So západkou Softlock pre tiché zatvorenie dverí.

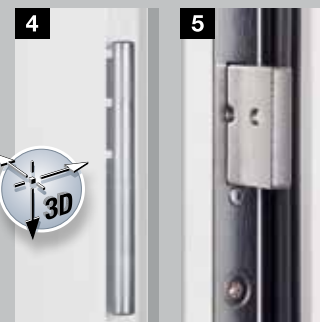


### Termicky oddelená hliníková zárubňa

So zväčšeným Roundstyle (obr. [hore](#)) a pravouhlým vyhotovením (obr. [dole](#)).

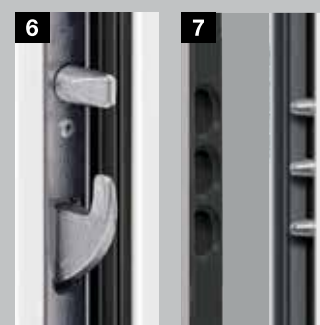


Najlepšia tepelná izolácia vďaka termicky oddelenému krídlu dverí, zárubne a podlahovému prahu



Trojdimezióne nastaviteľné valčekové závesy pre jednoduchú funkciu dverí

Západka zámku pre sériovú bezpečnosť



Otočná západka s bezpečnostným čapom

Bezpečnostné čapy na strane závesov

## KSI 40 Osvedčená klasika pre viac bezpečnosti



Vstupy do pivníc, vedľajšie budovy alebo garáže sú často vybavené starými dverami, ktoré je možné vylomiť za pár sekúnd. Myslite na to: ak sú dvere do pivnice otvorené, je prístupný aj celý dom. Odporúčame Vám preto pre tieto priestory bezpečnostné dvere KSI 40 so sériovým bezpečnostným vybavením.



## Charakteristika výrobku

### Ochrana voči vlámaniu

★★★★★

### Tepelná izolácia

★★★

### Zvuková izolácia

★★

### Ohňovzdornosť

### Namáhanie

★★★★★

### Tvarová stálosť

★★★★★

### Vonkajšie dvere pre

- pivnice
- nevykurované vedľajšie budovy
- voľne stojace garáže

### Prvok dverí pripravený na montáž

Krídlo dverí a zárubňa, pozinkované a s práškovou povrchovou úpravou v bielej farbe (podobné RAL 9016).

### 1-krídlové

**Brániace vlámaniu RC 2** podľa normy DIN EN 1627 na strane závesov a oproti závesom

### Tepelne izolačné

$U_D = 1,7 \text{ W}/(\text{m}^2 \cdot \text{K})$

### Zvukovoizolačné

s voliteľným vysúvateľným podlahovým tesnením  
Rw cca 32 dB

### Klimatická trieda III

podľa normy RAL-RG 426

### Skupina namáhania S

podľa normy RAL-RG 426



Farby a povrchové úpravy v dekore

Strana 27

Prehľad veľkostí

Strana 30

### Stabilné krídlo dverí

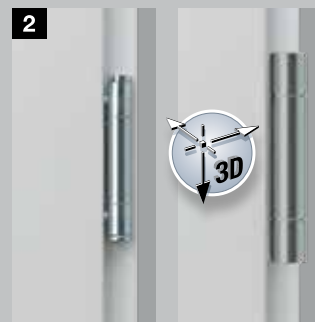
Vyhotovenie KSI 40 presviedča dvojitým krídlom dverí s hrúbkou 40 mm, s 3-stranným hrubým falcom a obojstranným oceľovým plechom (0,8 mm). Stabilita krídla dverí sa zaručuje obvodovým zosilňovacím rámom a celoplošne zlepenou vložkou z minerálnej vlny. 3-stranné tesnenie EPDM a dvojité manžetové tesnenie (vrátane hliníkového polkruhového prahu ako dolné ukončenie) spoľahlivo tesnia. Tak sa môžete vždy spoľahnúť na funkčnosť a tesnosť dverí. Hörmann Vám tieto dvere ponúka ako kompletný prvok so zárubňou.

### Vysoká bezpečnosť

Štandardná bezpečnosť vyhotovenia KSI 40 Vám a Vašej rodine dopraje pokojný spánok: dvere disponujú bezpečnostnou sadou guľa / kľučka s ochranou proti navrtaniu a vytiahnutiu. Vďaka masívnym oceľovým čapom na strane závesov je vypáčenie takmer nemožné. Vyhotovenie KSI 40 je testované podľa európskej normy DIN EN 1627 na strane závesov a strane oproti závesom a má triedu odolnosti 2.



Rohová zárubňa s hrúbkou 1,5 mm s obvodovým tesnením



3-dielny záves (sériový)

Trojdimenzionálne nastaviteľný záves VX (na požiadanie)



Bezpečnostná sada guľa / kľučka chránená proti navrtaniu a vytiahnutiu



Západka zámku pre sériovú bezpečnosť



Masívne oceľové bezpečnostné čapy na strane závesov

# MZ Thermo46 / MZ Thermo65

## Termicky oddelené vonkajšie dvere s najlepšimi hodnotami tepelnej izolácie



Viacúčelové dvere presvedčajú nielen svojou mimoriadne robustnou konštrukciou. Vďaka termickému oddeleniu ponúkajú až o 49 % lepšiu tepelnú izoláciu ako bežné viacúčelové dvere. Zakúpíte ich voliteľne s presklením alebo bez neho a v množstve farieb a povrchových úprav v dekore.





## Charakteristika výrobku

### Ochrana voči vlámaniu

★ ★

### Tepelná izolácia

★ ★ ★ ★ ★

### Zvuková izolácia

★ ★

### Ohňovzdornosť

### Namáhanie

★ ★ ★ ★ ★

### Tvarová stálosť

★ ★ ★ ★ ★

### Vonkajšie dvere pre

- pivnice
- vykurované vedľajšie budovy
- garáže s prístupom do domu
- dielne a hobby priestory

### Prvok dverí pripravený na montáž

Krídlo dverí a zárubne termicky oddelené, pozinkovaní a lakované v bielej farbe (podobné RAL 9016)

### 1-krídlové

#### Tepelne izolačné

MZ Thermo65

THP 011:  $U_D = 0,87 \text{ W}/(\text{m}^2 \cdot \text{K})$

THP 051:  $U_D = 1,0 \text{ W}/(\text{m}^2 \cdot \text{K})$

MZ Thermo46

TPS 011:  $U_D = 1,1 \text{ W}/(\text{m}^2 \cdot \text{K})$

TPS 021:  $U_D = 1,4 \text{ W}/(\text{m}^2 \cdot \text{K})$

TPS 051:  $U_D = 1,6 \text{ W}/(\text{m}^2 \cdot \text{K})$

#### Presklenie TPS 021 / 051

2-ité izolačné presklenie (24 mm) s hodnotou U do  $1,4 \text{ W}/(\text{m}^2 \cdot \text{K})$ , s plastovým zasklievacím rámom.



Farby a povrchové úpravy v dekore

Strana 27

Prehľad veľkostí

Strana 30

### Tepelná izolácia na vysokej úrovni

S viacúčelovými dverami MZ Thermo46 / MZ Thermo65 natrvalo znížite Vaše straty tepla. Krídlo dverí s výplňou z tvrdenej polyuretánovej peny, zárubňa a podlahový prah sú termicky oddelené. Spolu s dvojíťmi obvodovými tesneniami na všetkých štyroch stranách sú dvere mimoriadne utesnené a ponúkajú Vám až o 49 % lepšiu tepelnú izoláciu ako bežné viacúčelové dvere.

### Stabilita a funkčnosť

S celoplošne vyplneným krídlom dverí sú dvere MZ Thermo46 / MZ Thermo65 mimoriadne stabilné a robustné. Vďaka trojdimenzionálnemu nastaviteľným závesom je možné dvere optimálne nastaviť.

### S presklením a bez neho

Aby ste mohli, napr. vo Vašej dielni alebo hobby priestore, využiť denné svetlo, získate dvere MZ Thermo46 na požiadanie aj s presklením. Aj presklený variant sa vyznačuje vysokou tepelnou izoláciou vďaka 2-násobnému izolačnému preskleniu s bezpečnostným sklom na vnútornej a vonkajšej strane.



#### Viacúčelové dvere MZ Thermo65

so 67 mm hrubým krídlom dverí a s mimoriadne vysokou hodnotou  $U_D$  až do  $0,87 \text{ W}/(\text{m}^2 \cdot \text{K})$  Vám poskytujú prvotriednu tepelnú izoláciu.



#### Viacúčelové dvere MZ Thermo46

sa vyznačujú 46 mm hrubým krídlom dverí a hodnotou tepelnej izolácie do  $1,1 \text{ W}/(\text{m}^2 \cdot \text{K})$ .



Zasklievací rám Roundstyle pri TPS 021

Na výber sú 3 motívy: s celoplošným krídlom dverí alebo s presklením.



THP 011 / TPS 011



TPS 021



THP 051 / TPS 051



Zasklievací rám pri TPS 051

\* až o 49 % lepšia tepelná izolácia v porovnaní s bežnými viacúčelovými dverami

## MZ

# Stabilné a cenovo výhodné vnútorné a vonkajšie dvere

Tieto viac ako štyri desaťročia osvedčené viacúčelové dvere sú stabilné, pevné a tiež odolné voči poveternostným vplyvom a vhodné pre vnútorné a vonkajšie priestory. Dvere MZ získate v jednokrídlovom alebo dvojkridlovom vyhotovení a na požiadanie aj s presklením.





## Charakteristika výrobku

<b>Ochrana voči vlámaniu</b>
★ ★
<b>Tepelná izolácia</b>
★ ★ ★
<b>Zvuková izolácia</b>
★ ★
<b>Ohňovzdornosť</b>
<b>Namáhanie</b>
★ ★ ★ ★ ★
<b>Tvarová stálosť</b>
★ ★ ★ ★ ★

### Vnútorne a vonkajšie dvere pre

- nevykurované vedľajšie budovy
- kôlne na náradie
- skladové priestory

### Prvok dverí pripravený na montáž

Krídlo dverí a zárubňa, pozinkované a s práškovou povrchovou úpravou v sivobielej farbe (ako RAL 9002).

### 1-krídlové alebo 2-krídlové

### Možnosť použiť vľavo / vpravo (s rohovou zárubňou)

**Tepelne izolačné**  
 $U_D = 1,7 \text{ W}/(\text{m}^2 \cdot \text{K})^*$

**Zvukovoizolačné**  
 $R_w \text{ cca } 39 \text{ dB}^*$

### Možné dodatočné funkcie:

#### T30 zamedzujúce šíreniu ohňa\*

Ako protipožiarne dvere H8-5 do veľkosti dverí 1000 × 2125 mm (pozri stranu 18)

\* Pri dverách bez presklenia a s rohovou zárubňou

### Stabilita pre Vás

Montážny prvok dverí s dvojstenným krídlom dverí s hrúbkou 45 mm, 2-stranne falcované krídlo dverí s hrúbkou plechu 0,9 mm, izolácia z minerálnej vlny a ocelové zosilnenie je mimoriadne robustné. Dvere poskytujú vysokú bezpečnosť prostredníctvom 2 masívnych ocelových bezpečnostných čapov. Rohová zárubňa s hrúbkou 2 mm s obvodovým tesnením EPDM drží tesne a má dolnú, ľahko odoberateľnú dorazovú koľajnicu. Na požiadanie je možné dvere dodať aj s blokovou zárubňou a 3-stranným tesnením z EPDM.



Rohová zárubňa s hrúbkou 2 mm s obvodovým tesnením

### Viac svetla cez presklenie

Firma Hörmann Vám ponúka viacúčelové dvere MZ aj s presklením, ktoré je z bezpečnostných dôvodov veľmi úzke. Vďaka tomu využijete denné svetlo pre Váš interiér. Sériovo obdržíte drôtené sklo 7 mm, na požiadanie izolačné drôtené sklo 20 mm s priehľadom 230 × 1360 mm. Sériovo je zasklievací rám z prírodného odtieňa hliníka upevnený s pridržiavacími lištami pre sklo na strane oproti závesom. Voliteľne, napríklad pri dverách otvárajúcich sa dovnútra, je možné zasklievací rám obdržať aj s pridržiavacími lištami pre sklo na strane závesov.



Pravouhlé presklenie (voliteľne)



Kruhové presklenie (voliteľne)



Presklenie Obr. 5 (voliteľne)



## H8-5 Najčastejšie kupované dvere do pivničných kotolní v Európe



Protipožiarne dvere H8-5 ponúkajú už desaťročia maximálnu mieru bezpečnosti pre pivničné kotolne a priestory so zásobníkmi oleja. Dvere sú najlepším príkladom vysokej kompetencie firmy Hörmann v oblasti požiarnej ochrany a z toho profitujete Vy.



## Charakteristika výrobku

### Ochrana voči vlámaniu

★ ★

### Tepelná izolácia

★ ★

### Zvuková izolácia

★ ★ ★

### Ohňovzdornosť

★ ★ ★ ★ ★

### Namáhanie

★ ★ ★ ★ ★

### Tvarová stálosť

★ ★ ★ ★ ★

### Vnútorne dvere pre

- pivničné kotolne
- priestory so zásobníkmi oleja

### Prvok dverí pripravený na montáž

Krídlo dverí a zárubňa, pozinkované a s práškovou povrchovou úpravou v sivobielej farbe (ako RAL 9002).

### 1-krídlové

### Použiteľné ako ľavé / pravé

### T30 zamedzujúce šíreniu ohňa

podľa normy DIN EN 1634

### Tepelne izolačné

podľa normy  
EN ISO 12567-1  
 $U_D = 1,7 \text{ W}/(\text{m}^2 \cdot \text{K})^*$

### Zvukovoizolačné

podľa normy DIN 5210  
 $R_w$  cca 39 dB\*

### Možné dodatočné funkcie:

#### Dymotesné

podľa normy DIN 18095 s horným zatváračom dverí, tesnením na ochranu proti dymu a dolným dorazom\*\*

\* pri obvodovom tesnení

\*\*nevhodné pre únikové a záchranné cesty

### Stabilné krídlo dverí

Dvojstenné, s hrúbkou 45 mm, z 2 strán falcované krídlo dverí s hrúbkou plechu od 0,9 mm je mimoriadne stabilné a vybavené ohňu brániacou izoláciou z oceľovej vlny, oceľovým zosilnením a 2 oceľovými bezpečnostnými čapmi. Zámok a sadu kľučiek je možné použiť pre profilové cylindre a dózické kľúče (DK), dodáva sa jeden dózický kľúč.

### Integrovaná protipožiarna ochrana

Pri dverách a klapkách nie je protipožiarny materiál otvorený, ale na čelnej strane po celej šírke skrytý a zapustený v jednej rovine.

### Dookola utesnené

Rohová zárubňa s hrúbkou 2 mm s obvodovým tesnením bezpečne utesňujú protipožiarné dvere H8-5. Pri priebežnej podlahe je možné dolnú dorazovú lištu jednoducho odstrániť.

### Aj ako dymotesné dvere

Na požiadanie je možné dvere H8-5 vybaviť dodatočným vybavením aj ako dymotesné dvere, ako napríklad horným zatváračom dverí, tesnením na ochranu proti dymu a dolným dorazom\*\*.



Rohová zárubňa s hrúbkou 2 mm s obvodovým tesnením



Pre priestory so zásobníkmi oleja sa odporúča model H8-5 ako protipožiarna klapka.



## H3D Funkčné dvere pre prechod z garáže do domu



Zákonodarca predpisuje kvôli nebezpečenstvu požiaru v garáži pre prechod do domu protipožiarna dvere. Multifunkčné dvere H3D sú najlepšou voľbou pre túto citlivú oblasť. Na požiadanie dodatočne utesnia proti možnému dymu, pôsobia zvukovo-izolačne pri hluku pri štartovaní a pomocou bezpečnostného balíka RC 2 dodatočne chránia Vašu rodinu pred nepozvanými hosťami.



## Charakteristika výrobku

**Vnútorne dvere pre**  
prechod z garáže do domu

### Prvok dverí pripravený na montáž

Krídlo dverí a zárubňa, pozinkované a s práškovou povrchovou úpravou v sivobielej farbe (ako RAL 9002).

**1-krídlové alebo 2-krídlové**

### T30 zamedzujúce šíreniu ohňa

podľa normy DIN EN 4102

### Tepelne izolačné

$U_D = 1,9 \text{ W}/(\text{m}^2 \cdot \text{K})$

### Možné prídavné funkcie / dodatočné vybavenie:

#### Dymotesné

podľa normy DIN 18095

s nasledovným dodatočným vybavením:

- vysúvateľné podlahové tesnenie alebo hliníkový ukončovací profil s tesnením
- horný zatvárač dverí a profilový cylinder

#### Zvukovo izolačné\*

podľa normy DIN EN ISO 717.1

s nasledovným dodatočným vybavením:

- podlahové tesnenie  $R_w$  37 dB
- hliníkový ukončovací profil  $R_w$  41 dB
- dorazová lišta  $R_w$  44 dB

#### Brániace vlámaniu RC 2\*\*

podľa normy DIN EN V 1627

s nasledovným dodatočným vybavením:

- 2 dodatočné bezpečnostné čapy
- uzatvárací cylinder DIN 18252, P-3-BS s ochranou proti navrtaniu
- hliníkové bezpečnostné kovanie DIN 18257, trieda ES 1

#### Presklenia

- protipožiarne číre sklo F30
- dodržte prosím: presklené dvere vyžadujú horný zatvárač dverí.

\* Hodnoty izolácie zvuku platia pre celoplošné dvere bez presklenia a nie pri montáži do pórobetónu.

\*\*Trieda odolnosti WK 2 sa vzťahuje na dvere bez presklenia a nie v prípade montáže do montovaných priečok.

#### Ochrana voči vlámaniu

★ ★ ★ ★ ★

#### Tepelná izolácia

★ ★

#### Zvuková izolácia

★ ★ ★ ★ ★

#### Ohňovzdornosť

★ ★ ★ ★ ★

#### Namáhanie

★ ★ ★ ★ ★

#### Tvarová stálosť

★ ★ ★ ★ ★

### Robustné krídlo dverí

Dvojstenné krídlo dverí s hrúbkou 45 mm je vybavené izoláciou z minerálnej vlny, oceľovým zosilnením a oceľovými bezpečnostnými čapmi. Rohová zárubňa s hrúbkou 2 mm je opatrená 3-stranným tesnením z EPDM a je ju možné jednoducho namontovať pomocou hmoždinových kotiev do muriva.

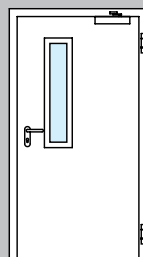
### Voliteľne s presklením

Na požiadanie obdržíte multifunkčné dvere H3D s protipožiarnym čírym sklom – pre viac svetla. Tieto dvere sú dodatočne vybavené horným zatváračom dverí.

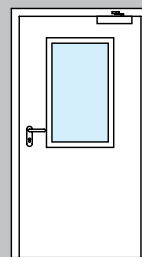
### Dodatočné vybavenie pre ďalšie funkcie

S rôznym dodatočným vybavením môžete zvýšiť zvukovú izoláciu a ochranu dverí H3D voči vlámaniu, dvere je taktiež možné vyhotoviť ako dymotesné dvere.

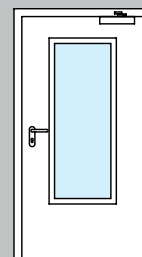
Pre dvere H3D sú k dispozícii štyri varianty s protipožiarnym čírym sklom F30.



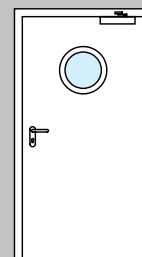
Presklenie  
Obr. 1



Presklenie  
Obr. 2



Presklenie  
Obr. 3



Kruhové presklenie  
Ø 300, 400, 500 mm





## WAT 40 Na spojenie garáže s obytným priestorom



Dvere WAT 40 sú kvôli svojej sériovej protipožiarnej a bezpečnostnej funkcii optimálnou voľbou pre prechod z garáže priamo do obytného priestoru, ako napr. do vstupnej chodby. Okrem toho sa vďaka ich krídlu dverí, ktoré je vyhotovené s hrubým falcom, a rozmanitým možnostiam farebného vyhotovenia a povrchových úprav optimálne hodia k vnútorným dverám Vášho domu.





## Charakteristika výrobku

### Ochrana voči vlámaniu

★★★★★

### Tepelná izolácia

★★

### Zvuková izolácia

★★★

### Ohňovzdornosť

★★★★★

### Namáhanie

★★★★★

### Tvarová stálosť

★★★★★

### Vnútorne dvere pre

pre prechod z garáže do domu

### Prvok dverí pripravený na montáž

Krídlo dverí a zárubňa, pozinkované a lakované v bielej farbe (podobné RAL 9016)

### 1-krídlové

### T30 zamedzujúce šíreniu ohňa

podľa normy DIN EN 1634

### Dymotesné

podľa normy DIN EN 1634-3 s voliteľným horným zatváračom dverí a podlahovým tesnením

### Brániace vlámaniu RC 2

podľa normy DIN EN 1627

### Tepelne izolačné\*

$U_D = 1,8 \text{ W}/(\text{m}^2 \cdot \text{K})$

### Zvukovo izolačné\*

podľa normy EN ISO 717-1  
Rw cca 38 dB

\* Iba v spojení s rohovou zárubňou



Farby a povrchové úpravy v dekore

Strana 27

Prehľad veľkostí

Strana 30

### Stabilné a funkčné

Dvere WAT 40 majú dvojitenné krídlo vyhotovené s hrubým falcom s celoplošne zlepenou vložkou, ako aj obojstranným oceľovým plechom a sú mimoriadne stabilné. Vďaka trojdimenzionálne nastaviteľnému závesom, 3-strannému tesneniu a vysúvateľnému podlahovému tesneniu je vždy zaručená funkčnosť a tesnosť dverí.

### Sériová bezpečnosť a protipožiarna ochrana

Viacbodové blokovanie dverí WAT 40 s bezpečnostnou sadou guľa / kľučka s ochranou proti navrtaniu a vytiahnutiu a 3 oceľovými čapmi proti vypáčeniu Vám ponúkajú vysoký bezpečnostný štandard. Spolu s protipožiarnou ochranou, ktorá zadrží požiar minimálne na 30 minút, sú dvere WAT 40 optimálnym riešením, ak sú pre Vás protipožiarna ochrana a bezpečnosť rovnako dôležité.

### Rôzne povrchové úpravy

Hörmann ponúka dvere WAT 40 s rôznymi povrchovými úpravami, napr. vo vyhotovení Decograin. Vďaka tomuto prirodzene peknému a detailne vernému vzhľadu dreva harmonizujú dvere optimálne s dverami vo Vašom obytnom priestore.



Stabilné krídlo dverí vyhotovené s hrubým falcom



Bezpečnostná sada guľa / kľučka chránená proti navrtaniu a vytiahnutiu



Trojdimenzionálne nastaviteľné valčekové závesy pre jednoduchú funkciu dverí

Masívny oceľový čap na strane závesov chráni pred vypáčením



# ZK

## Odolné a cenovo výhodné dvere

Dvere ZK sa už roky osvedčujú ako robustné dvere pre vnútorné priestory od pivnice až po podkrovie. Dvere ZK v ničom nezaostávajú a so svojou vysokohodnotnou povrchovou úpravou sú pevné, odolné voči nečistotám a vďaka tomu sa aj jednoducho čistia. To je istá kvalita – za nízku cenu.



## Charakteristika výrobku

### Ochrana voči vlámaniu

### Tepelná izolácia

★ ★

### Zvuková izolácia

### Ohňovzdornosť

### Namáhanie

★ ★ ★ ★

### Tvarová stálosť

★ ★ ★ ★ ★

### Vnútorne dvere pre

- pivničné priestory
- detské izby
- vchod do nedobudovaného podkrovia

### Krídlo dverí alebo samostatný prvok dverí pripravený na montáž

Krídlo dverí a zárubňa, pozinkované a lakované v bielej farbe (podobné RAL 9016)

### 1-krídlové alebo 2-krídlové

### Tepelne izolačné

$U_D = 2,1 \text{ W}/(\text{m}^2 \cdot \text{K})^*$

### Zvukovoizolačné

Rw cca 25 dB\*

### Klimatická trieda III

podľa normy RAL-RG 426

### Skupina namáhania S

podľa normy RAL-RG 426

\* Pri dverách bez presklenia a s rohovou zárubňou

Dodatočné vybavenie Strana 20



Farby a povrchové úpravy v dekore

Strana 27

Prehľad veľkostí

Strana 30

### Stabilné krídlo dverí

Dvojstenné krídlo dverí s hrúbkou 40 mm, s 3-stranným hrubým falcom pozostáva z pozinkovaného oceľového plechu (0,6 mm), celoplošne zlepenej voštinovej vložky a je tak tvarovo veľmi stabilné a robustné.

### Sériovo dobre vybavené

Vnútorne dvere ZK obdržíte sériovo so zabudovaným zámkom a lesklo pozinkovanými hornými dielmi závesu V 0020, pevne priskrutkované do zosilňovacích vložiek, avšak bez sady kľúčiek.

### Ako čisté krídlo dverí alebo pripravené na zabudovanie so zárubňou

Vnútorne dvere ZK sa dodávajú celkom podľa želania ako čisté krídlo dverí alebo ako prvok dverí pripravený k montáži, tzn. kompletne so sadou kľúčiek a špeciálnou rohovou zárubňou v bielej farbe.

### Ľahké a tiché zatváranie

Dvere disponujú nástrčnou sadou guľa / kľučka podľa normy DIN 18251 trieda 3, s vrtaním pre profilový cylinder (vzdialenosť kľučka dverí – vonkajšia hrana 55 mm). Sériovo vybavené s plastovou západkou a oceľovou závorou, dózickým zámkom a tiež kľúčmi, na požiadanie aj s profilovým cylindrom, dvere ZK zatvárajú príjemne ľahko a potichu.

### Flexibilná montáž

Vďaka vyrovnaniu výšok a individuálne upraviteľnému povrchu sa dvere ZK výborne hodia na modernizáciu, do všetkých priestorov od pivnice až po podkrovia. Je ich možné flexibilne nasadiť do existujúcich normovaných zárubní a všetkých oceľových zárubní Hörmann (pripravené pre závesy série V 8000).



- 1 Voštinová vložka
- 2 Lepidlo
- 3 Zinkovaná vrstva
- 4 Oceľ
- 5 Prášková povrchová úprava / fóliová povrchová úprava



Hladký, hodvábne matný povrch dverí si môžete sami individuálne stvárniť.



Krídlo dverí je možné v spodnej časti skrátiť. Pomocou tohto vyrovnania výšok do 20 mm sa dvere hodia pri každej modernizácii.

## Vybavenie kladie mimoriadny akcent

Tvary presklenia pre vnútorné dvere ZK



**Kruhové presklenie**  
Ø 300 oder 400 mm,  
ušľachtilá oceľ matná



**Presklenie - obrázok 5**  
eloxovaný hliník prírodný  
odtieň (E6 / EV 1)



**Presklenie - obrázok 6**  
eloxovaný hliník prírodný  
odtieň (E6 / EV 1)



**Presklenie - obrázok 7**  
eloxovaný hliník prírodný  
odtieň (E6 / EV 1)



**Presklenie - obrázok 8**  
eloxovaný hliník prírodný  
odtieň (E6 / EV 1)



Masterpoint



Mastercarré



Masterligne

### Sklo v dverách

Všetky dvere ZK môžete na požiadanie získať s presklením so zobrazenými štruktúrami, ako svetlé, drôtené ornamentové sklo 7 mm, jednovrstvové alebo vrstvené bezpečnostné sklo 6 mm.

Pri zasklievaní zo strany stavebníka dbajte, prosím, na hrúbku skla 4 – 6 mm. Kruhové presklenie je možné zaskliť iba v závode.

Dodatočné vybavenie pre vnútorné dvere ZK



Plastová vetracia  
mriežka (455 x 90 mm)



Dverný priezor  
širokohlý

Sady kľúčiek pre vnútorné dvere ZK s rôznymi tvarmi a povrchovými úpravami



Plast vo farbách: čierna,  
červená, hnedá, biela a  
žltá



Ušľachtilá oceľ



hliník

## Venujeme sa Vaším želaniam

### Prednostné farby\*

Oceľové dvere Hörmann obdržíte v 16 cenovo výhodných prednostných farbách a tiež vo všetkých farbách podľa RAL. Povrchové úpravy sú opatrené vysokohodnotnou základnou práškovou povrchovou úpravou (pri vonkajších dverách lakované) a tým mimoriadne odolné a trvanlivé.

Všetky údaje o farbách podľa príslušnej farby RAL.

### RAL podľa voľby

Na požiadanie obdržíte bezpečnostné dvere KSI 40 a vnútorné dvere ZK vo všetkých farbách škály RAL.



### Dekory\*

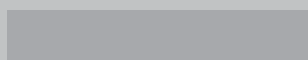
Pre prirodzený, príp. exkluzívny vzhľad dverí dodávame vysokohodnotné dekory v 9 detailne verných vzhľadoch dreva, ako aj mimoriadne elegantný dekor Titan Metallic CH 703.



Sivý hliník\*\* RAL 9007



Antracitovo sivá RAL 7016



Biely hliník RAL 9006



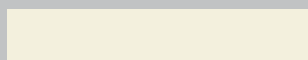
Machovo zelená RAL 6005



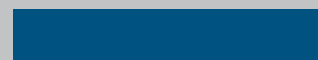
Sivo biela\*\* RAL 9002



Holubičia modrá RAL 5014



Krémovo biela\*\* RAL 9001



Enciánovo modrá\*\* RAL 5010



Terakotovo hnedá RAL 8028



Purpurovo červená RAL 3004



Ílovo hnedá RAL 8003



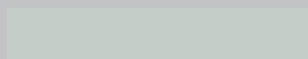
Rubínovo červená RAL 3003



Okenná sivá RAL 7040



Ohňovo červená\*\* RAL 3000



Svetlo sivá RAL 7035

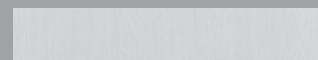


Svetlá slonovinová RAL 1015



Zlatý dub

### Iba pre dvere vo vnútornom priestore



Jaseň biely



Tmavý dub



Dub svetlý



Nočný dub



Buk



Winchester (iba MZ Thermo46 / MZ Thermo65)



Titan Metallic CH 703 (iba MZ Thermo46 / MZ Thermo65)

\* okrem dverí MZ, H8-5, H3D

\*\*okrem dverí KSI 40, MZ, H8-5, H3D, ZK

## Osvedčené a cenovo výhodné zárubne

Oceľové zárubne Hörmann sú mimoriadne robustné a zvládnu napr. aj „nehodu“ so šliapacím autíčkom alebo náraz tvrdého predmetu. Žiarovo pozinkované a s práškovou povrchovou úpravou ich je možné individuálne nalakovať a tak perfektne prispôbiť vzhľadu použitých oceľových alebo drevených dverí. Na požiadanie je možné zakúpiť zárubne aj s vysokohodnotnou práškovou povrchovou úpravou vo všetkých farbách podľa škály RAL.





## Charakteristika výrobku

**Rohové a obvodové zárubne** pre falcované krídla dverí s hrúbkou 40 mm

**Montovateľné normované zárubne** pozinkované a s práškovou povrchovou úpravou v svetlosivej farbe (podobné RAL 7035).

### Vyhotovenia

- zvarané, pripravené na montáž
- násuvno-skrutkovateľné

### Montáž do

- murivo
- montovaná stena

### Rohová alebo obvodová zárubňa

Kde sa majú nasadiť Vaše vnútorné dvere? Podľa toho sa riadi výber zárubne. Do muriva, napr. v pivnici, postačuje cenovo výhodná rohová zárubňa. Do obytného priestoru odporúčame obložkovú obvodovú zárubňu. Zárubňami pre montované steny sú vždy obvodové zárubne a ideálne pre suchú montáž podkrovia.

### Zváraná alebo násuvno-skrutkovateľná

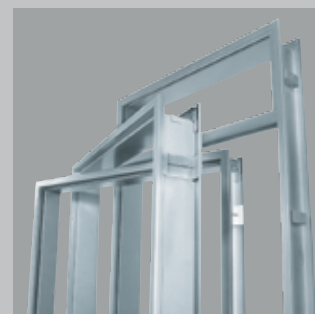
Všetky normované zárubne Hörmann do muriva a montovaných stien sú k dispozícii na montáž vo zvarenom alebo násuvno-skrutkovateľnom vyhotovení – ručne zabalené pre prepravu osobným automobilom – a najlepšie pripravené pre jednoduchú vlastnú montáž.

### Rozmanitosť je našou silnou stránkou

Máme pre Vás všetky zárubne, napr. zárubne dverí, okien alebo prechodové zárubne z priestoru do priestoru. Možné sú aj segmentové, okrúhle alebo stlačené oblúky, ako aj kombinácie s bočným dielom a nadsvetlíkom. Všetky zárubne je možné taktiež zakúpiť už ako nalakované vyhotovenie v každej farbe podľa RAL alebo veľmi elegantnú zárubňu vyhotovenú z ušľachtilej ocele. Ochoťne Vám poradíme.

### Flexibilná, tvarovo pekná, s dlhou životnosťou: zárubňa VarioFix

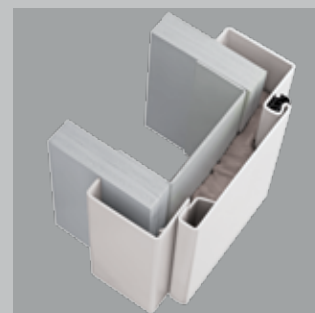
Pre nové oceľové zárubne Hörmann VarioFix odteraz nie sú problémom tolerancie stien do 20 mm: rozličné hrúbky stien sa pri renováciách alebo novostavbách vyrovnávajú prostredníctvom prestaviteľného ozdobného falcu. Oceľová zárubňa, ktorá sa montuje tak jednoducho ako drevená zárubňa, boduje dodatočne aj v oblastiach životnosti a dizajnu. Vysoká odolnosť a elegantné tvarovanie kombinované s princípom montáže drevenej zárubne poskytuje iba VarioFix.



Rohové a obvodové zárubne



Zárubňa násuvno-skrutkovateľná



Obvodová zárubňa VarioFix

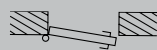
Obrázok dole:

Zárubňa posuvných dverí pre sklené a drevené dvere zasúvajúce sa do priečky.



Normované veľkosti	Vonkajšie dvere				Vnútorne dvere				
	Vstupné dvere	Bezpečnostné dvere	Viacúčelové dvere		Protipožiarne dvere		Multifunkčné dvere	Protipožiarne a bezpečnostné dvere	Vnútorne dvere
Objednávaci rozmer (doporučený stavebný rozmer)	Thermo46	KSI 40	MZ Thermo46 / MZ Thermo65	MZ	Dvere H8-5	Uzáver H8-5	H3D	WAT 40	ZK
<b>Dvere 1-krídlové</b>									
750 × 875						●			
800 × 800						●			
875 × 875						●			
875 × 1000						●			
875 × 1250						●			
875 × 2000			●						
875 × 2125			●						
625 × 2000									●
750 × 1750				●	●				
750 × 1875				●	●				●
750 × 2000		●		●	●		●	●	●
750 × 2125		●		●	●		●	●	●
800 × 1800				●	●				
800 × 1875				●	●				
800 × 2000				●	●				
875 × 1750				●	●				
875 × 1800				●	●				
875 × 1875		●		●	●		●		●
875 × 2000		●		●	●		●	●	●
875 × 2125		●		●	●		●	●	●
1000 × 1875		●		●	●				●
1000 × 2000	●	●	●	●	●		●	●	●
1000 × 2100			●						
1000 × 2125		●	●	●	●		●	●	●
1100 × 2100	●		●						
1125 × 2000							●		
1125 × 2125				●			●		●
1250 × 2000				●					●
1250 × 2125				●					●
<b>Dvere 2-krídlové</b>									
1500 × 2000				●			●		●
1500 × 2125							●		●
1750 × 2000				●			●		●
1750 × 2125							●		●
2000 × 2000				●			●		●
2000 × 2125				●			●		●
2125 × 2125							●		
2250 × 2250							●		

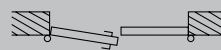
Pri objednávke udávajte, prosím, typ dorazu



DIN ľavé



DIN pravé



Prechodové krídlo DIN ľavé



Prechodové krídlo DIN pravé

Atypické veľkosti	Vonkajšie dvere					
Objednávaci rozmer (doporučený stavebný rozmer)	Vstupné dvere		Bezpečnostné dvere	Viacúčelové dvere		
	KSI Thermo46	KSI 40	MZ Thermo46 / MZ Thermo65			MZ
			TPS 011 / THP 011	TPS 021	TPS 051 / THP 051	
<b>Dvere 1-křídlové</b>						
Šírka	875 – 1250	625 – 1250	700 – 1250	700 – 1250	875 – 1250	625 – 1250
Výška	1990 – 2250	1700 – 2250	1750 – 2250	1875 – 2250	1875 – 2250	1570 – 2134
<b>Dvere 2-křídlové</b>						
Šírka						1250 – 2250
Výška						1570 – 2134

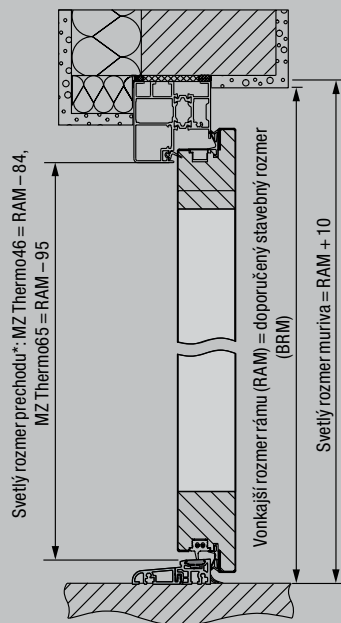
Atypické veľkosti	Vnútorne dvere				
Objednávaci rozmer (doporučený stavebný rozmer)	Protipožiariarne dvere		Multifunkčné dvere	Protipožiariarne a bezpečnostné dvere	Vnútorne dvere
	Dvere H8-5	Uzáver H8-5	H3D	WAT 40	ZK
<b>Dvere 1-křídlové</b>					
Šírka	625 – 1000	625 – 1000	625 – 1125	625 – 1164	500 – 1250
Výška	1750 – 2125	800 – 1749	1750 – 2250	1964 – 2132	1500 – 2250
<b>Dvere 2-křídlové</b>					
Šírka			1375 – 2250		1500 – 2500
Výška			1750 – 2250		1500 – 2250

Zárubne	Rohová zárubňa	Obvodová zárubňa
Objednávaci rozmer (doporučený stavebný rozmer)		
625 × 2000	●	●
750 × 2000	●	●
875 × 2000	●	●
1000 × 2000	●	●
625 × 2125	●	●
750 × 2125	●	●
875 × 2125	●	●
1000 × 2125	●	●

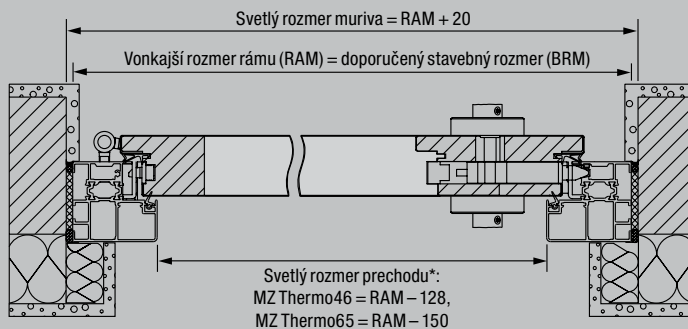
Obvodová zárubňa	Murivo	Montovaná stena	Sádrové dosky
Hrúbka ostenia (MW)			
75		●	
80	●		●
100	●	●	●
125		●	
130	●		
145	●		
150		●	
160	●		
180	●		
205	●		
270	●		
290	●		
330	●		

Vonkajšie viacúčelové dvere MZ Thermo46 / MZ ThermoPlus

Vertikálny rez

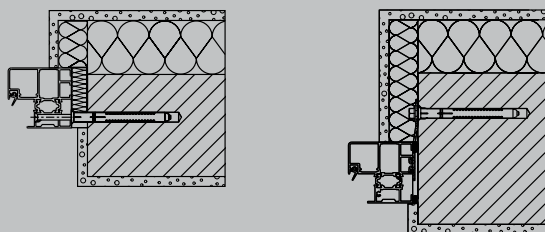


Horizontálny rez



\* Svetlá šírka prechodu pri uhle otvárania od 90°, bez zohľadnenia madiel a kľučiek, sa zmenší o 2 mm.

Variety montáže

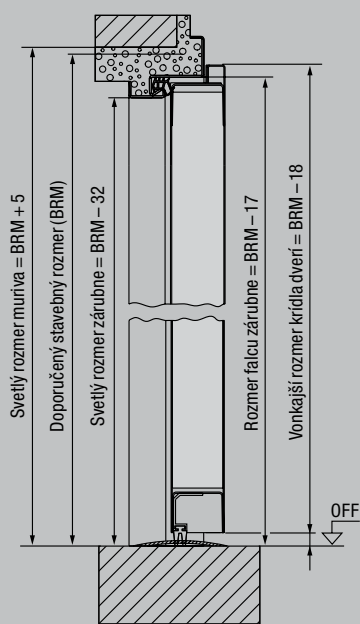


**Bloková zárubňa**  
Montáž do muríva  
Montáž cez kónický otvor

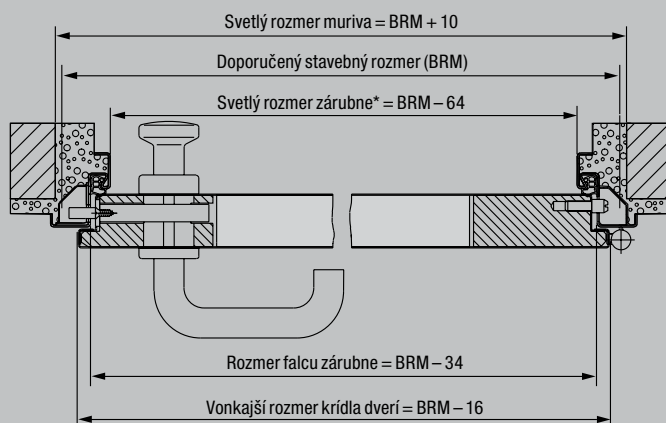
**Bloková zárubňa**  
Montáž pomocou kotiev

Bezpečnostné dvere KSI 40

Vertikálny rez

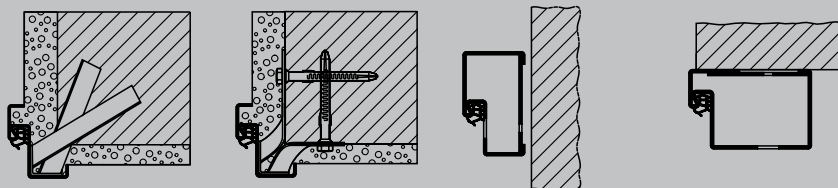


Horizontálny rez



\* Svetlá šírka prechodu pri uhle otvárania od 90°, bez zohľadnenia madiel a kľučiek, sa zmenší o 2 mm.

Variety montáže



Montáž s kotvami do muríva

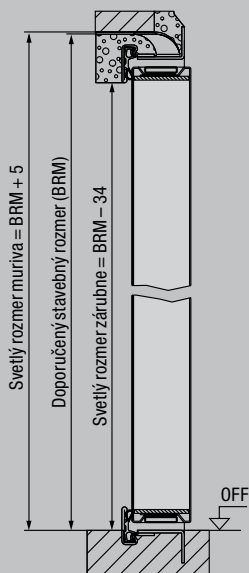
Montáž s hmoždinovými kotvami

Bloková zárubňa pre montáž do otvoru (profil 21101)

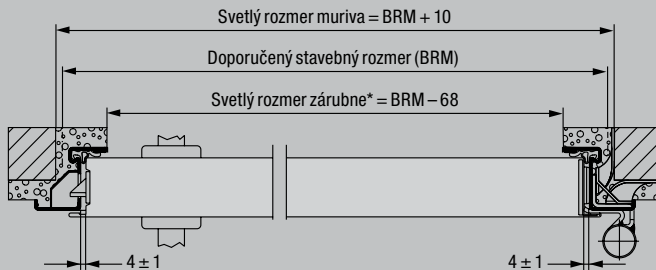
Bloková zárubňa pre montáž na stenu (Profil 006) (skúšané na strane závesov)

Viacúčelové dvere MZ, protipožiarne dvere H8-5

Vertikálny rez

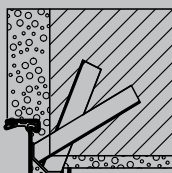


Horizontálny rez

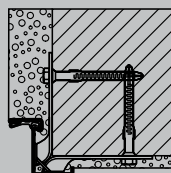


\* Svetlá šírka prechodu pri uhle otvárania od 90°, bez zohľadnenia madiel a kľučiek, sa zmenší o 25 mm.

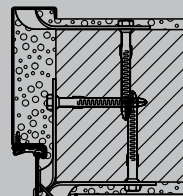
Variety montáže



Montáž s kotvami do muríva



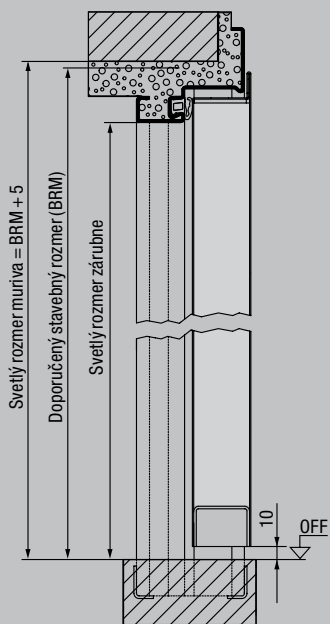
Montáž s hmoždinovými kotvami



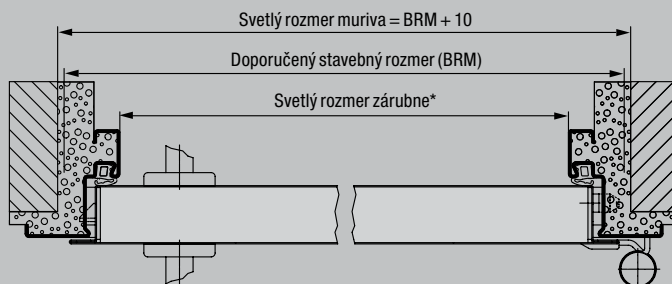
Rohová a doplnková zárubňa  
Montáž s hmoždinovými kotvami

Multifunkčné dvere H3D

Vertikálny rez

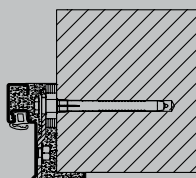


Horizontálny rez

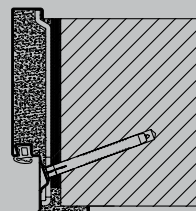


\* Svetlá šírka prechodu pri uhle otvárania od 90°, bez zohľadnenia madiel a kľučiek, sa zmenší o 93 mm.

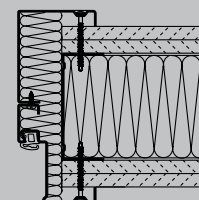
Variety montáže



Rohová zárubňa  
so skrytou montážou pomocou hmoždiniek



Obvodová zárubňa  
Diagonálne upevnenie do MW 175



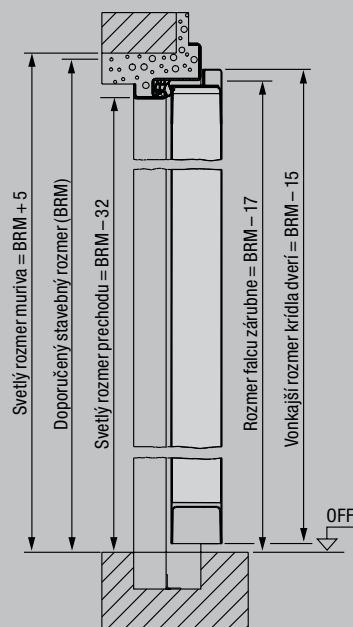
Rohová a doplnková zárubňa  
Montáž skrutkovaním

Pre tieto dvere obdržíte množstvo ďalších vyhotovení zárubní. Opýtajte sa Vášho partnera Hörmann.

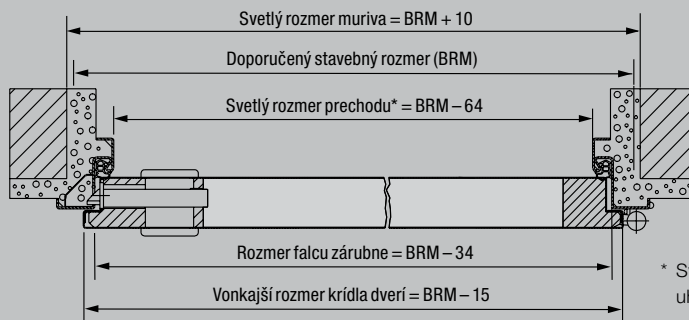


Protipožiarne a bezpečnostné dvere WAT 40

Vertikálny rez

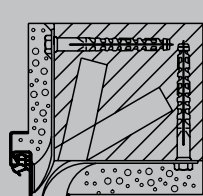


Horizontálny rez

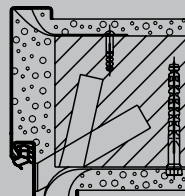


\* Svetlá šírka prechodu pri uhle otvárania od 90°, bez zohľadnenia madiel a kľučiek, sa zmenší o 2 mm.

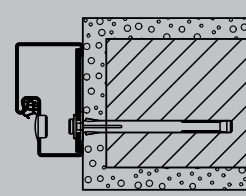
Variety montáže



**Rohová zárubňa**  
Montáž do muríva  
Hmoždinová kotva do muríva



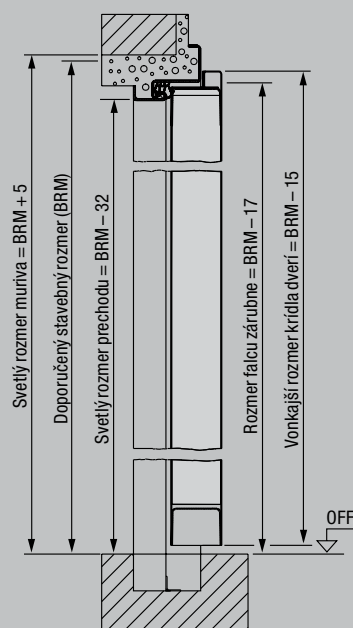
**Obvodová zárubňa**  
Montáž do muríva  
Hmoždinová kotva do muríva



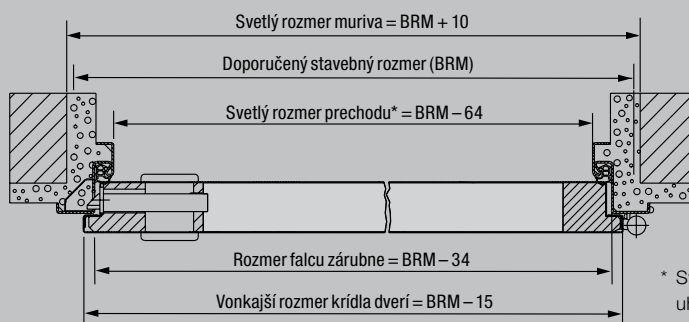
**Bloková zárubňa**  
Montáž do muríva  
Montáž pomocou hmoždiniek

Vnútorne dvere ZK

Vertikálny rez

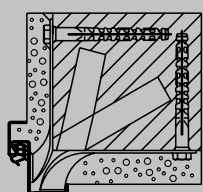


Horizontálny rez

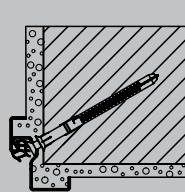


\* Svetlá šírka prechodu pri uhle otvárania od 90°, bez zohľadnenia madiel a kľučiek, sa zmenší o 2 mm, pri 2-krídlových dverách o 4 mm.

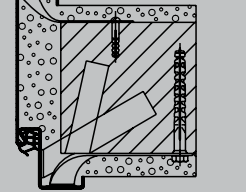
Variety montáže



**Rohová zárubňa**  
Montáž do muríva  
Hmoždinová kotva do muríva

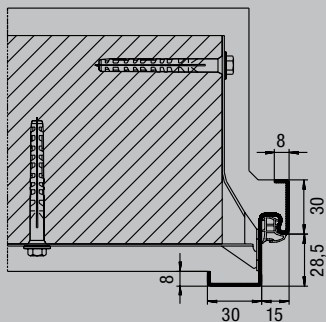


**Špeciálna rohová zárubňa**  
Montáž pomocou hmoždín cez drážku



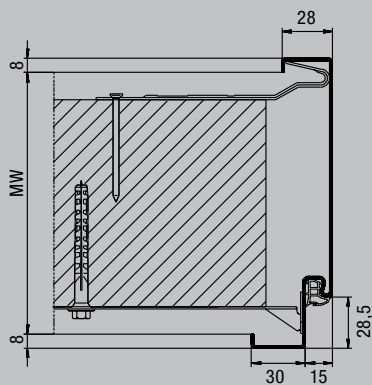
**Obvodová zárubňa**  
Montáž do muríva  
Hmoždinová kotva do muríva

Rohová zárubňa DIN 18111  
pre murivo



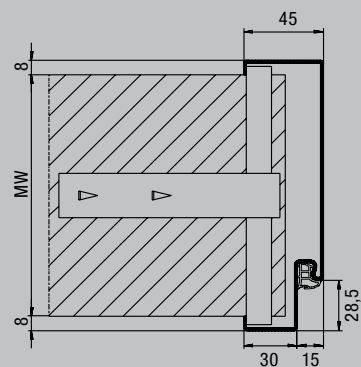
Profil 11100

Obvodová zárubňa DIN 18111  
pre murivo



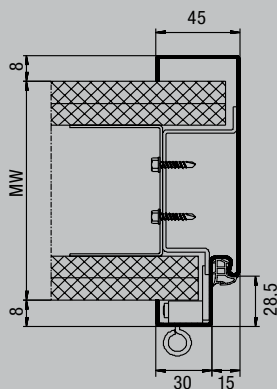
Profil 21100

Obvodová zárubňa B 45 pre  
sadrové dosky



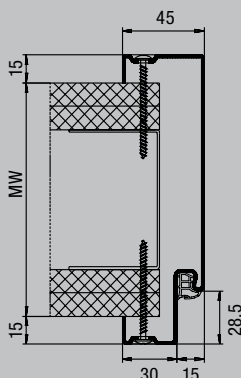
Profil 21101

Obvodová zárubňa pre  
montovanú stenu



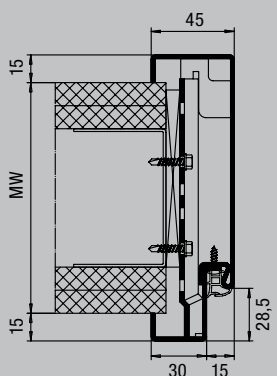
Profil 21120

Zárubňa pre rýchlu montáž v tvare U  
pre montovanú stenu  
**3-dielna pre dodatočnú montáž**



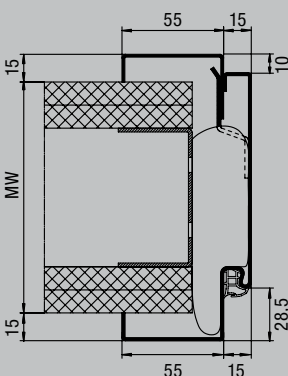
Profil 21120  
Upevnenie rozkladovými skrutkami

2-vrstvová obvodová zárubňa  
pre montovanú stenu  
**na dodatočnú montáž**



Profil 21180  
s falcom

Oceľová zárubňa Variofix  
pre všetky typy montáží  
**na dodatočnú montáž**



Profil 31103  
s falcom



# Objavte novú podobu útulnosti: s vysoko hodnotnými interiérovými dverami

Interiérové dvere Hörmann prepožičiavajú Vášmu domovu ešte väčší pocit útulnosti. Hörmann Vám ponúka rozsiahly program: tvarovo pekne motívy dverí, rozmanité varianty kľučiek a rôzne povrchové úpravy. Napríklad povrchová úprava Duradecor s vysokou odolnosťou Vás presvedčí v bodoch komfortu starostlivosti a odolnosti.

Je jedno, či klasické alebo moderné, biely lak alebo dyha z pravého dreva, s presklenými prvkami alebo celopresklené so vzhľadovo rovnakými motívmi k dreveným dverám DesignLine - vo firme Hörmann nájdete presne také interiérové dvere, ktoré sa najlepšie hodia k zariadeniu Vášho interiéru.



Interiérové dvere BaseLine



Interiérové dvere DesignLine a celopresklené dvere



Interiérové dvere v kasetovom štýle



Interiérové dvere ConceptLine



Ďalšie informácie nájdete v našom katalógu „Dvere do obytneho priestoru“.





# Zažite kvalitu Hörmann pri novostavbe a modernizácii

So spoločnosťou Hörmann môžete vždy dokonale plánovať. Starostlivo vzájomne zladené riešenia Vám ponúkajú v každej oblasti špičkové výrobky s vysokou funkčnosťou.

- **Garážové brány**

Optimálne zladené s Vaším osobným architektonickým štýlom: výklopné alebo sekcionálne brány z ocele alebo dreva.

- **Pohony brán / pohony dverí**

Vychutnajte si vysoký komfort a zabezpečenie proti vlámaniu s pohonmi garážových a vjazdových brán Hörmann. S pohonmi dverí Hörmann môžete z tohto komfortu profitovať aj vo Vašich obytných priestoroch.

- **Domové dvere**

Pre každú potrebu a požiadavku nájdete v našom rozsiahlom programe domových dverí motív podľa Vášho želania.

- **Dvere do obytného priestoru**

Vysokohodnotné drevené vnútorné dvere a celopresklené dvere poskytujú Vášmu domu osobitú útulnosť a harmonicky zapadnú do celkového vzhľadu Vašich miestností.

- **Oceľové dvere**

Solídne dvere pre všetky priestory Vášho domu, od pivnice až po podkrovie.

- **Zárubne**

Vyberte si z komplexného programu pre novostavbu, výstavbu a modernizáciu.



Garážové brány a pohony brán



Dvere do obytných priestorov a pohony dverí



Oceľové dvere

# Hörmann: Kvalita bez kompromisov



Hörmann KG Amshausen, Nemecko



Hörmann KG Antriebstechnik, Nemecko



Hörmann KG Brandis, Nemecko



Hörmann KG Brockhagen, Nemecko



Hörmann KG Dissen, Nemecko



Hörmann KG Eckelhausen, Nemecko



Hörmann KG Freisen, Nemecko



Hörmann KG Ichttershausen, Nemecko



Hörmann KG Werne, Nemecko



Hörmann Alkmaar B.V., Holandsko



Hörmann Legnica Sp. z o.o., Poľsko



Hörmann Beijing, Čína



Hörmann Tianjin, Čína



Hörmann LLC, Montgomery IL, USA



Hörmann Flexon LLC, Burgettstown PA, USA



Shakti Hörmann Ltd., India

Ako jediný výrobca na medzinárodnom trhu ponúka skupina Hörmann všetky dôležité montážne časti z jednej ruky. Vyrábané sú vo vysokošpecializovaných závodoch, podľa najnovšieho stupňa rozvoja techniky. Celoplošným pokrytím Európy svojimi výrobnými závodmi a servisnou sieťou a svojou prítomnosťou v Amerike a v Ázii je firma Hörmann Vaším významným partnerom pre vysokohodnotné stavebné výrobky. V kvalite bez kompromisov.

**GARÁŽOVÉ BRÁNY**

**POHONY**

**PRIEMYSELNÉ BRÁNY**

**NAKLADACIA TECHNIKA**

**DVERE**

**ZÁRUBNE**

**HÖRMANN**